



Fitchburg Art Museum  
presents:

# Land Ho!

September 27, 2015 - January 10, 2016

**OPENING RECEPTION**  
**Sunday, September 27th**  
**1-3 pm**

**Thursday, October 1, 5:30 pm**  
Exhibition tour with Curator Mary M. Tinti

**Thursday, November 5, 5:30 pm**  
Exhibition tour with  
Koch Curatorial Fellow Emily M. Mazzola

**Sunday, November 1, 1:30 pm**  
Artist talks with Sally Curcio,  
Sandy Litchfield, and Sue McNally

Land Ho! is a group exhibition that celebrates the timeless lure of the landscape in art and features landscape paintings from FAM's permanent collection in conversation with works by eight New England contemporary artists: CARRIE CRANE, SALLY CURCIO, LEILA DAW, WARNER FRIEDMAN, MICHELE LAURIAT, SANDY LITCHFIELD, SHONA MACDONALD, and SUE MCNALLY. These contemporary spins on the landscape tradition will hang in juxtaposition with paintings by Rockwell Kent, Edward Hopper, John Twachtman, Charles Burchfield, and Arthur Goodwin, as well as over thirty additional permanent collection works!

 For more information visit  
[fitchburgartmuseum.org](http://fitchburgartmuseum.org)

## Educators' Resources

# Landscapes: More Than a Pretty Picture

## Paisajes: más que un bello cuadro

Landscape art can be:

El arte del paisajismo puede ser:



Edwin Whitefield  
Map of Fitchburg, Massachusetts

- an accurate record of an actual place at a specific time period
- un registro fiel de un lugar real en un período de tiempo determinado



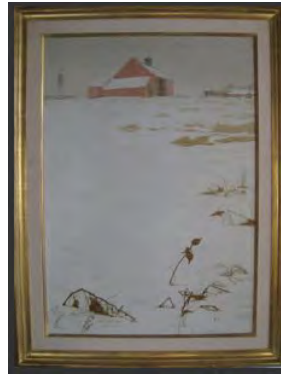
Rockwell Kent  
*Monadnock Afternoon, 1909*

- a symbol of political, religious or cultural values
- un símbolo de los valores políticos, religiosos o culturales



William Chapman  
*Platte River, Colorado, c. 1894*

- an idealized version of an actual place
- una versión idealizada de un lugar real



Ken Davies  
*Mid-Winter, 1969*

- a way to show an out-of-the-ordinary viewpoint
- una forma de mostrar un punto de vista fuera de lo común



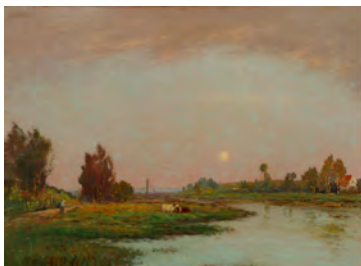
Gail Boyagian,  
*Arcadia, 1999*

- a fantasy, completely invented by the artist's imagination
- una fantasía, inventada totalmente por la imaginación del artista



E. Ambrose Webster  
*Cactus, St. Paul, France, 1925*

- an expression of the artist's personal experience
- una expresión de la experiencia personal del artista



George H. Bogert  
*Evening – Honfleur, 1897*

- an inspiring subject for different artistic styles (abstract, impressionistic, fragmented) and non-traditional materials
- un tema inspirador para los diferentes estilos artísticos (abstracto, impresionista, fragmentado) y los materiales no tradicionales



September 27, 2015 – January 10, 2016

**Land Ho!** celebrates the timeless lure of the landscape in art. From majestic mountains and gently rolling hills to bucolic pastures and dewy, green fields, our landscapes are ever-changing terrains with the power to move, excite, and inspire us.

Artists have been spellbound by the beauty and mystery of the landscape for centuries, and it is a rare and wonderful treat when landscape paintings from generations past hang side by side with works by twenty-first century talents. **Land Ho!** aims to wow FAM visitors with exactly this unique and thrilling art-viewing experience.

**Land Ho!** features artwork by eight New England contemporary artists – Carrie Crane, Sally Curcio, Leila Daw, Warner Friedman, Michele Lauriat, Sandy Litchfield, Shona Macdonald, and Sue McNally – in direct conversation with over thirty landscape paintings from FAM’s permanent collection. The result is a magnificently interspersed, intergenerational, multi-scaled mash-up of landscapes old and new, iconic and fantastic, universal and personal.

**Land Ho!** is not your typical landscape painting show, but rather an exhibition designed to reboot and refresh more traditional preconceptions of the genre and place the FAM collection squarely in that mix.

**Land Ho!** and its educational programs are funded in part by the Simonds Lecture Fund. This exhibition is organized by Curator Mary M. Tinti and Koch Curatorial Fellow Emily M. Mazzola.

FAM extends a special thank you to Susan Jackson of Harvard Art for her frame conservation expertise and for helping us ready the frames in our collection for this show.



27 de Septiembre de 2015 –  
10 de Enero de 2016

**Land Ho!** celebra el eterno atractivo del paisaje en el arte. Desde majestuosas montañas y delicadas colinas rodantes hasta bucólicos prados y campos verdes cubiertos de rocío, nuestros paisajes son terrenos en constante cambio con la energía para movernos, entusiasmarlos e inspirarnos.

Los artistas han sido cautivados durante siglos por la belleza y el misterio del paisaje, y es un gusto raro y maravilloso cuando las pinturas de paisajes de generaciones pasadas cuelgan una al lado de la otra con obras de talentos del siglo veintiuno. **Land Ho!** se propone enloquecer a los visitantes de FAM con exactamente esta única y emocionante experiencia de percepción del arte.

**Land Ho!** muestra obras de arte de ocho artistas contemporáneos de Nueva Inglaterra— Carrie Crane, Sally Curcio, Leila Daw, Warner Friedman, Michele Lauriat, Sandy Litchfield, Shona Macdonald, y Sue McNally en conversación directa con más de treinta pinturas de paisajes de la colección permanente de FAM. El resultado es una combinación de magníficamente intercalados, intergeneracionales multi-escala, paisajes antiguos y nuevos, icónicos y fantásticos, universales y personales.

**Land Ho!** no es su exposición de pinturas de paisajes típica, sino más bien una exposición diseñada para reiniciar y refrescar pre concepciones más tradicionales del género y colocar la colección de FAM directamente en esa mezcla.

**Land Ho!** y sus programas educativos son en parte financiados por el Fondo de Conferencia Simonds. Esta exposición está organizada por la curadora Mary M. Tinti y el Koch Curatorial Fellow Emily M. Mazzola.

FAM extiende un agradecimiento especial a Susan Jackson de Arte Harvard por su pericia en la conservación de marcos y por ayudarnos a preparar los marcos en nuestra colección para esta exposición.



# Mirando los Paisajes

El arte del paisaje puede reflejar la relación de una persona o cultura con la naturaleza. **Cuando se mira a los paisajes, he aquí algunas cuestiones a considerar:**

- ¿Si usted pudiera entrar en esta escena, cómo sería? ¿Qué podría oler, oír, o tocar? ¿El aire sería fresco o cálido?
- ¿Existe alguna evidencia de género humano en el paisaje? ¿Cuál predomina más el género humano o la naturaleza?
- ¿De qué ángulo ha mostrado la escena el artista? ¿Afecta la perspectiva sus sentimientos acerca de la obra de arte?
- ¿Tiene la escena detalles que le dicen que es un lugar en particular, o es la escena un paisaje genérico?
- ¿Ha alterado el artista los colores naturales e iluminación para sugerir un lugar idealizado, simbólico o imaginario?
- ¿Qué estado de ánimo sugieren los colores, formas, e iluminación?
- ¿Si el artista ha mostrado solo un fragmento de un paisaje, qué podría hacer a ese fragmento importante?
- ¿Qué asociaciones personales o recuerdos evoca cualquiera de estos paisajes en usted?
- ¿Cómo refleja el paisaje la cultura y el período de tiempo en que fue creado?





# Looking at Landscapes

Landscape art can reflect a person's or culture's relationship with nature. **When looking at landscapes, here are some questions to think about:**

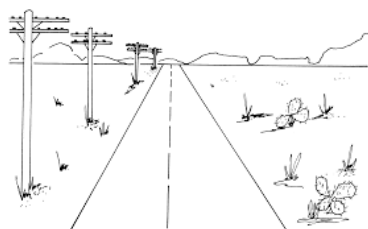
- If you could walk into this scene, what would it be like? What might you smell, hear, or touch? Would the air be cool or warm?
- Is there any evidence of humankind in the landscape? Which is more dominate, humankind or nature?
- From what angle has the artist shown the scene? Does the perspective affect your feelings about the artwork?
- Does the scene have details that tell you it is a particular place, or is the scene a generic landscape?
- Has the artist altered the natural colors and lighting to suggest an idealized, symbolic, or imaginary place?
- What mood do the colors, shapes, and lighting suggest?
- If the artist has shown only a fragment of a landscape, what could make that fragment significant?
- What personal associations or memories do any of these landscapes evoke for you?
- How does the landscape reflect the culture and time period in which it was created?



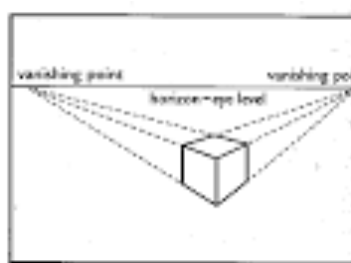
# How's the View?

Several types of **perspective** are key elements of landscape art.

Los diferentes tipos de **perspectiva** son elementos clave del arte del paisajismo.



One-point perspective  
Perspectiva de un punto



Two-point perspective  
Perspectiva de dos puntos



Charles Burchfield  
Blue Lake, 1938

Atmospheric perspective  
Perspectiva atmosférica

## Physical Perspective

In landscape art, the illusion of three-dimensional space is created by using techniques called **linear perspective** and **atmospheric perspective**.

Linear perspective techniques are based on an imaginary **vanishing point** (or points) on the landscape's **horizon line**. **Atmospheric perspective** is created by using cooler, lighter colors for the parts of the picture that are receding in the imaginary distance.

## Perspectiva física

En el arte del paisajismo, la ilusión del espacio tridimensional se crea usando técnicas llamadas **perspectiva lineal** y **perspectiva atmosférica**.

Las técnicas de perspectiva lineal se basan en un **punto de fuga** imaginario (o puntos) en la **línea del horizonte** del paisaje. **La perspectiva atmosférica** se crea utilizando colores más fríos, más claros para las partes de la imagen que se alejan imaginariamente en la distancia.

*continued*



Perspective can also refer to the **angle or view** from which the artwork is drawn.

La perspectiva también puede referirse al **ángulo o la vista** desde el que se dibuja la obra.



Bird's Eye or Aerial Perspective  
Perspectiva aérea u Ojo de ave



Ant's Eye Perspective  
Perspectiva Ojo de hormiga

### **Point of View or Attitudinal Perspective**

Artists often express a personal attitude -- beliefs and values-- about the landscape in the way they depict it.

The glowing, golden light in *Platte Valley, Colorado*, gives the scene a sense of majesty, tranquility, and other-worldliness.



*Platte Valley, Colorado*, William Chapman  
*Valle Platte, Colorado*, William Chapman

### **Punto de vista o perspectiva actitudinal**

Los artistas a menudo expresan una actitud personal -- creencias y valores-- sobre el paisaje, en la forma de representarlo.

La luz dorada y brillante en *Valle Platte, Colorado*, ofrece a la escena una sensación de majestuosidad, de tranquilidad y de pertenecer a otro mundo.



Photograph of Platte Valley, Colorado  
Fotografía de Valle Platte, Colorado